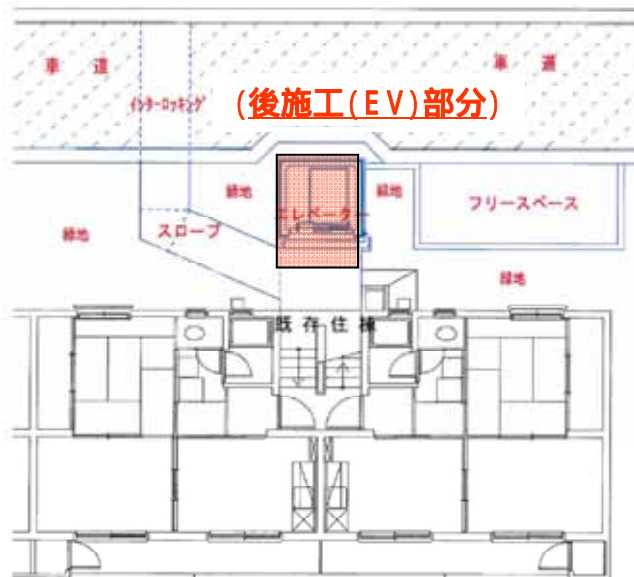


3 - 1 エレベーターの設置 踊り場着床型

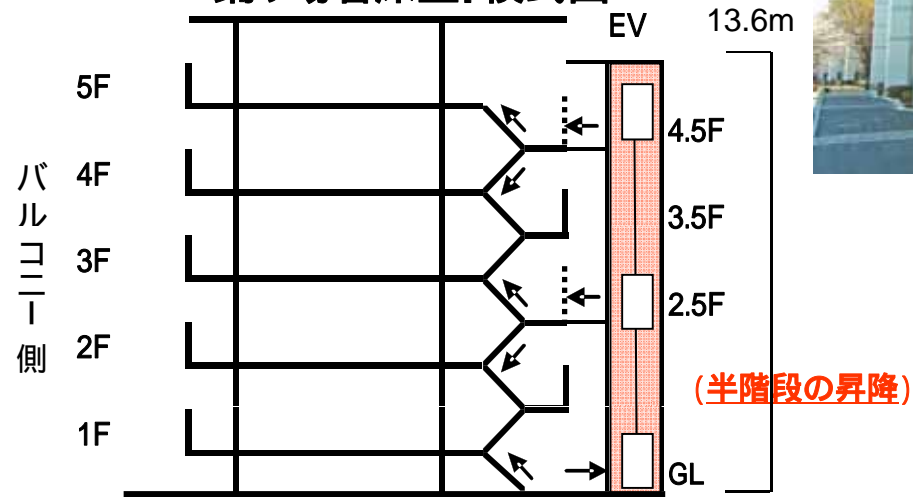
- ・中層階段室型住宅へのエレベーター増設は、公共賃貸住宅において事例が見られる。既存階段室への後付け設置だけでなく、バルコニー側への設置や階段室を改造した設置などの取り組みも行われている。

中層階段室型共同住宅へのエレベーター増設

- ・既存階段室の踊り場にエレベーターを設置
- ・ローコスト及び居付き施工が可能(特徴)
- ・半階段分の昇降が残る(課題)



「踊り場着床型」模式図



踊り場着床型の例
(UR原市団地)

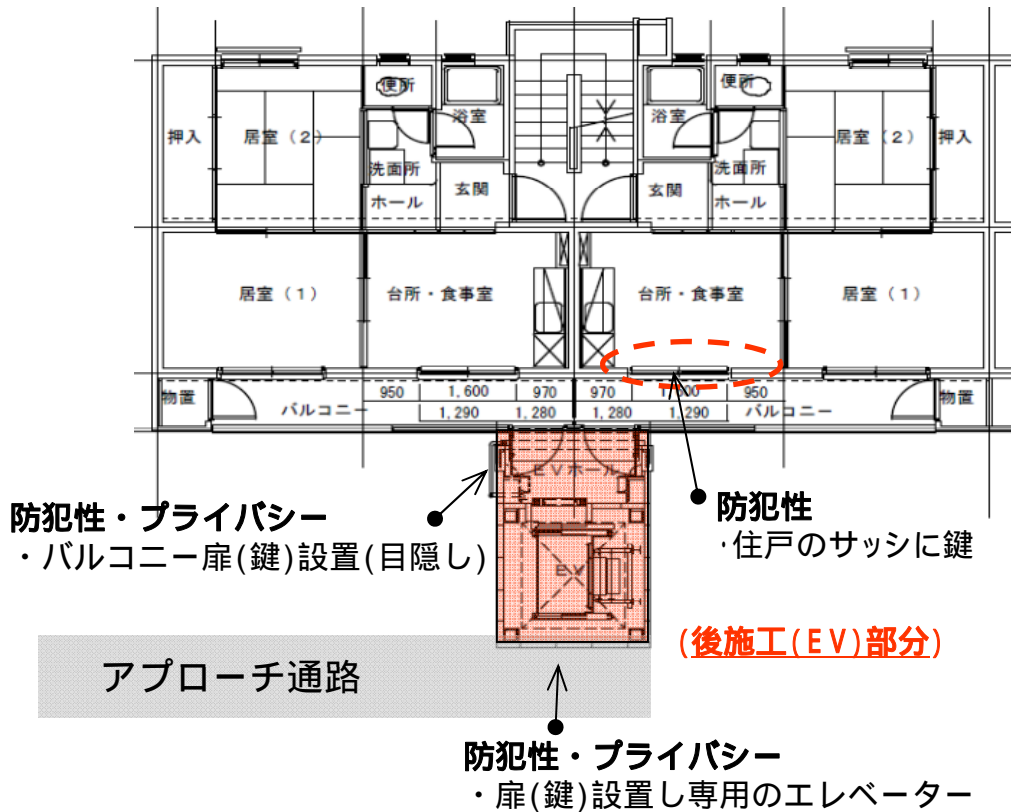


3 - 1 フロア着床型(バルコニー側)

中層階段室型共同住宅へのエレベーター増設

既存のバルコニー側にエレベーターを設置

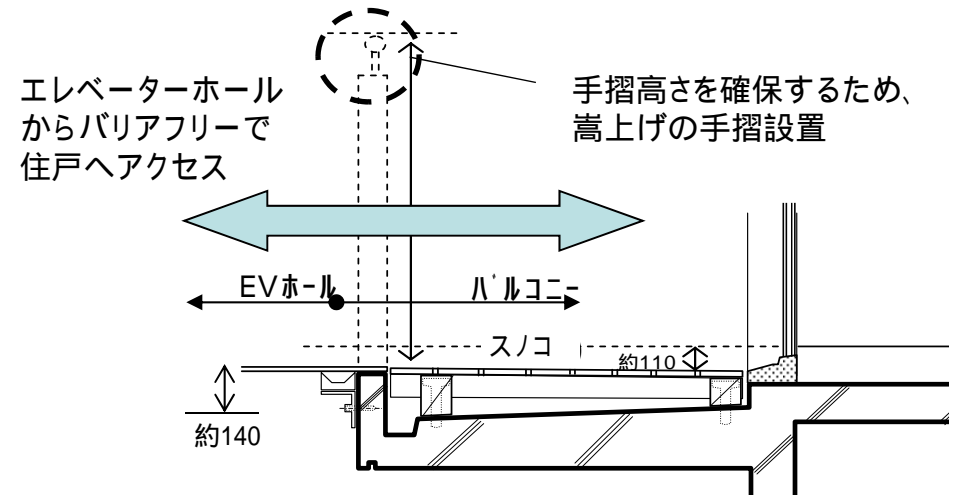
- 階段昇降の解消(バリアフリー化)(特徴)
- ローコスト及び居付き施工が可能(特徴)
- 居住者の日照・プライバシー(課題)
- 居住者の承諾が難しい(課題)



フロア着床型(バルコニー側)の例 (UR原市団地)



バルコニー廻り断面詳細図



3 - 1 フロア着床型 (階段室側)

中層階段室型共同住宅へのエレベーター増設

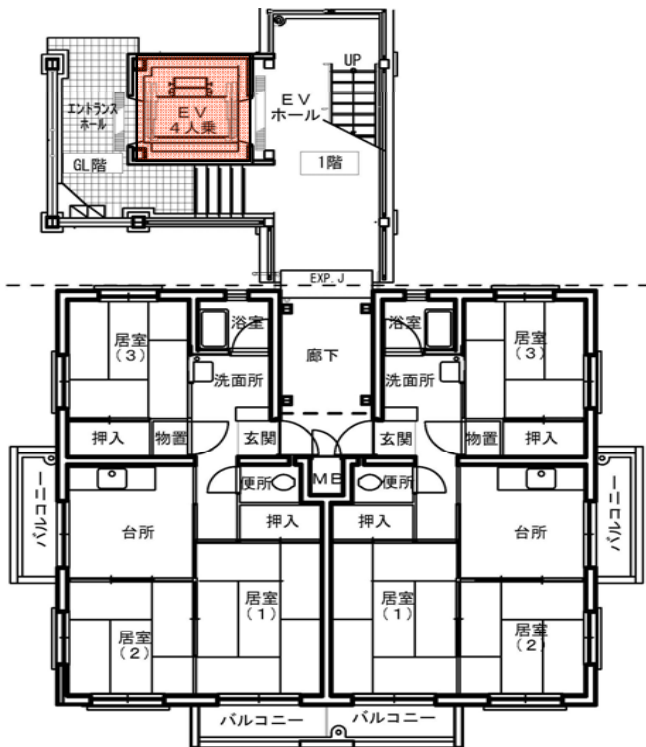
階段室を改造しエレベーターを設置

- ・階段昇降の解消(バリアフリー化)(特徴)
 - ・既存玄関からの出入可能(特徴)
 - ・仮設階段等による高コスト(課題)
 - ・施工中の迷惑・工事騒音(課題)
- 居付き施工の場合、日常生活の確保が課題

フロア着床型(階段室側)の例 (UR花畑団地)



入口 (後施工(EV)部分)



バリアフリー化の概念図

